	MANUAL				Data da Revisão: 23/03/2020
	Número: MN 019	Localizador: SGI-INFRA-PASTA-Z	Revisão: 1.2	Página: 1/7	Data para Revalidação: 23/03/2020
Título: Manual de configuração do acesso à Pasta-Z no Windows 10				Área Emitente: SECRETARIA DE GOVERNANÇA DA INFORMAÇÃO (SGI)	
Elaboradores: Rafael Luiz Xavier, Ênio Flávio da Silva Carmo e Marco Túlio A. N. Rodrigues (Divisão de Infraestrutura de Tecnologia da Informação e Comunicação)			Aprovador: Clever de Oliveira Júnior (Subsecretaria de Tecnologia da Informação e Comunicação)		

CONFIGURAÇÃO DO ACESSO À PASTA Z NO WINDOWS 10/ WINDOWS 7

SUMÁRIO

[WINDOWS 10](#)


[Ativando o suporte ao SMB 1.0](#)

[Acessando a Pasta Z](#)

[WINDOWS 7](#)

[Ativando o suporte ao SMB 1.0](#)

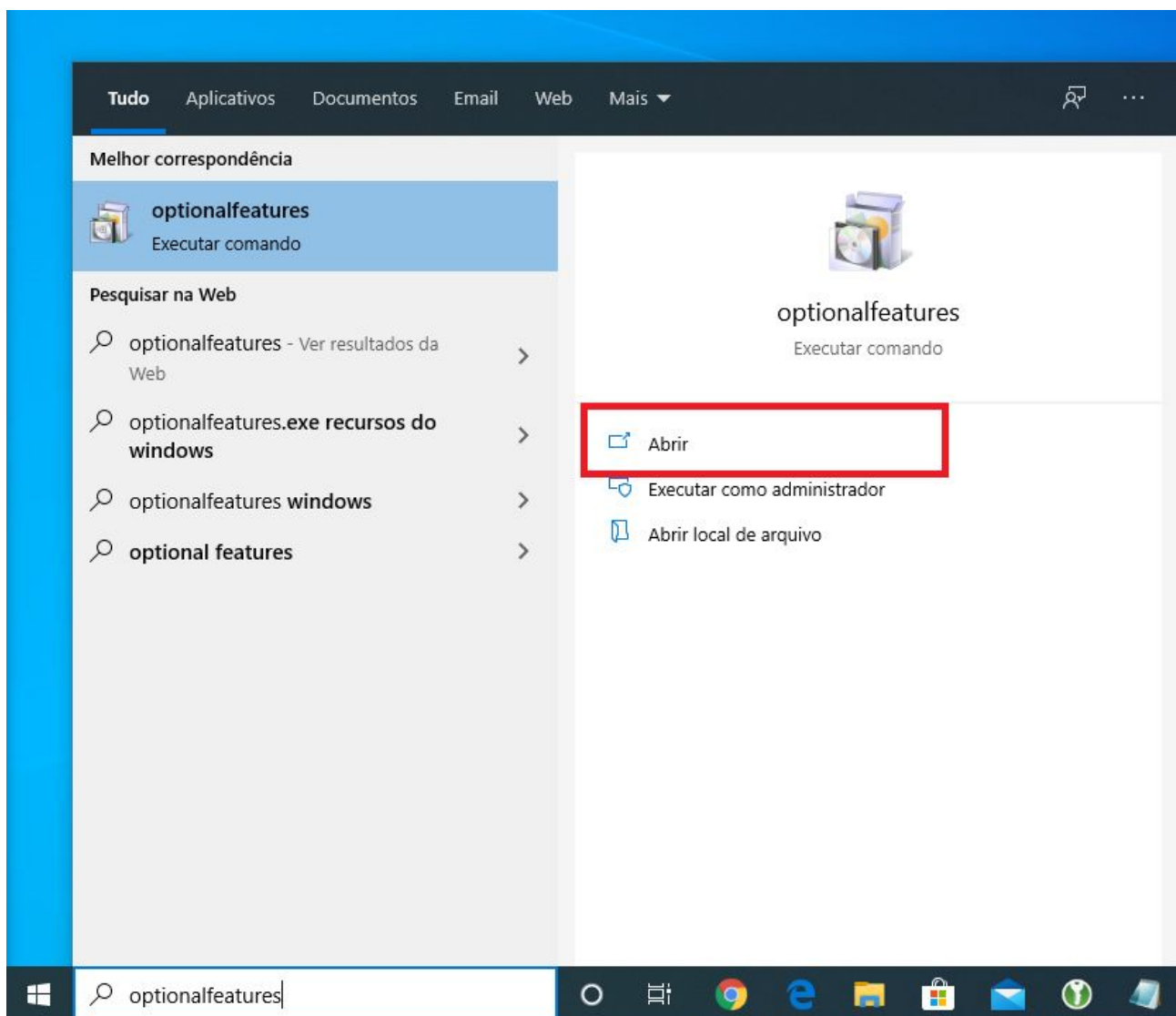
[Acessando a Pasta Z](#)


	MANUAL				Data da Revisão: 23/03/2020
	Número: MN 019	Localizador: SGI-INFRA-PASTA-Z	Revisão: 1.2	Página: 2/7	Data para Revalidação: 23/03/2020
Título: Manual de configuração do acesso à Pasta-Z no Windows 10				Área Emitente: SECRETARIA DE GOVERNANÇA DA INFORMAÇÃO (SGI)	
Elaboradores: Rafael Luiz Xavier, Ênio Flávio da Silva Carmo e Marco Túlio A. N. Rodrigues (Divisão de Infraestrutura de Tecnologia da Informação e Comunicação)			Aprovador: Clever de Oliveira Júnior (Subsecretaria de Tecnologia da Informação e Comunicação)		

01. WINDOWS 10

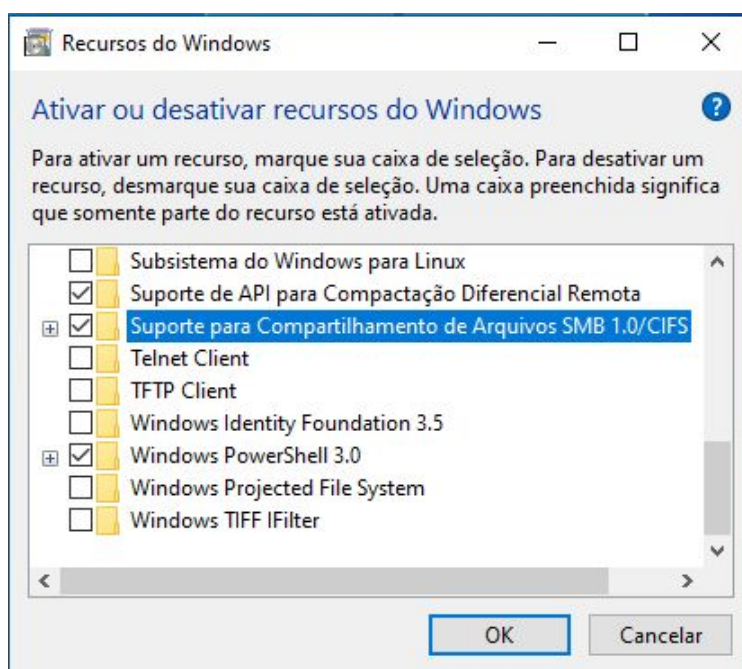
a. Ativando o suporte ao SMB 1.0


- i. No campo de busca presente na barra de tarefas do Windows 10, digite o seguinte comando: **optionalfeatures**, em seguida clique em **Abrir**:



	MANUAL				Data da Revisão: 23/03/2020
	Número: MN 019	Localizador: SGI-INFRA-PASTA-Z	Revisão: 1.2	Página: 3/7	Data para Revalidação: 23/03/2020
Título: Manual de configuração do acesso à Pasta-Z no Windows 10				Área Emitente: SECRETARIA DE GOVERNANÇA DA INFORMAÇÃO (SGI)	
Elaboradores: Rafael Luiz Xavier, Ênio Flávio da Silva Carmo e Marco Túlio A. N. Rodrigues (Divisão de Infraestrutura de Tecnologia da Informação e Comunicação)			Aprovador: Clever de Oliveira Júnior (Subsecretaria de Tecnologia da Informação e Comunicação)		

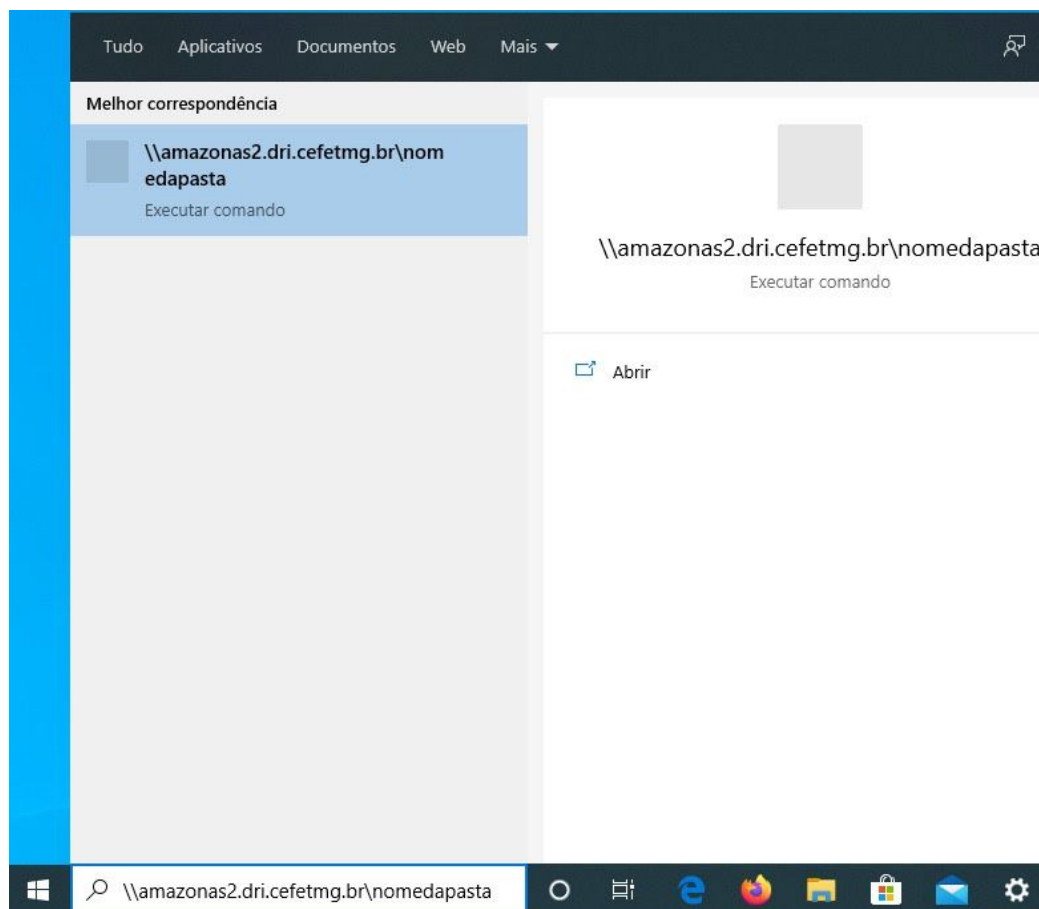
- ii. Marque a Opção “**Suporte para Compartilhamento de Arquivos SMB 1.0/CIFS**”, dê OK e reinicie o computador:




	MANUAL				Data da Revisão: 23/03/2020
	Número: MN 019	Localizador: SGI-INFRA-PASTA-Z	Revisão: 1.2	Página: 4/7	Data para Revalidação: 23/03/2020
Título: Manual de configuração do acesso à Pasta-Z no Windows 10				Área Emitente: SECRETARIA DE GOVERNANÇA DA INFORMAÇÃO (SGI)	
Elaboradores: Rafael Luiz Xavier, Ênio Flávio da Silva Carmo e Marco Túlio A. N. Rodrigues (Divisão de Infraestrutura de Tecnologia da Informação e Comunicação)			Aprovador: Clever de Oliveira Júnior (Subsecretaria de Tecnologia da Informação e Comunicação)		

iii. Acessando a Pasta Z

- i. Para acessar a pasta Z no Windows 10 basta digitar o endereço `\\amazonas2.dri.cefetmg.br\nome_da_pasta` no campo de busca presente na barra de tarefas do Windows 10:

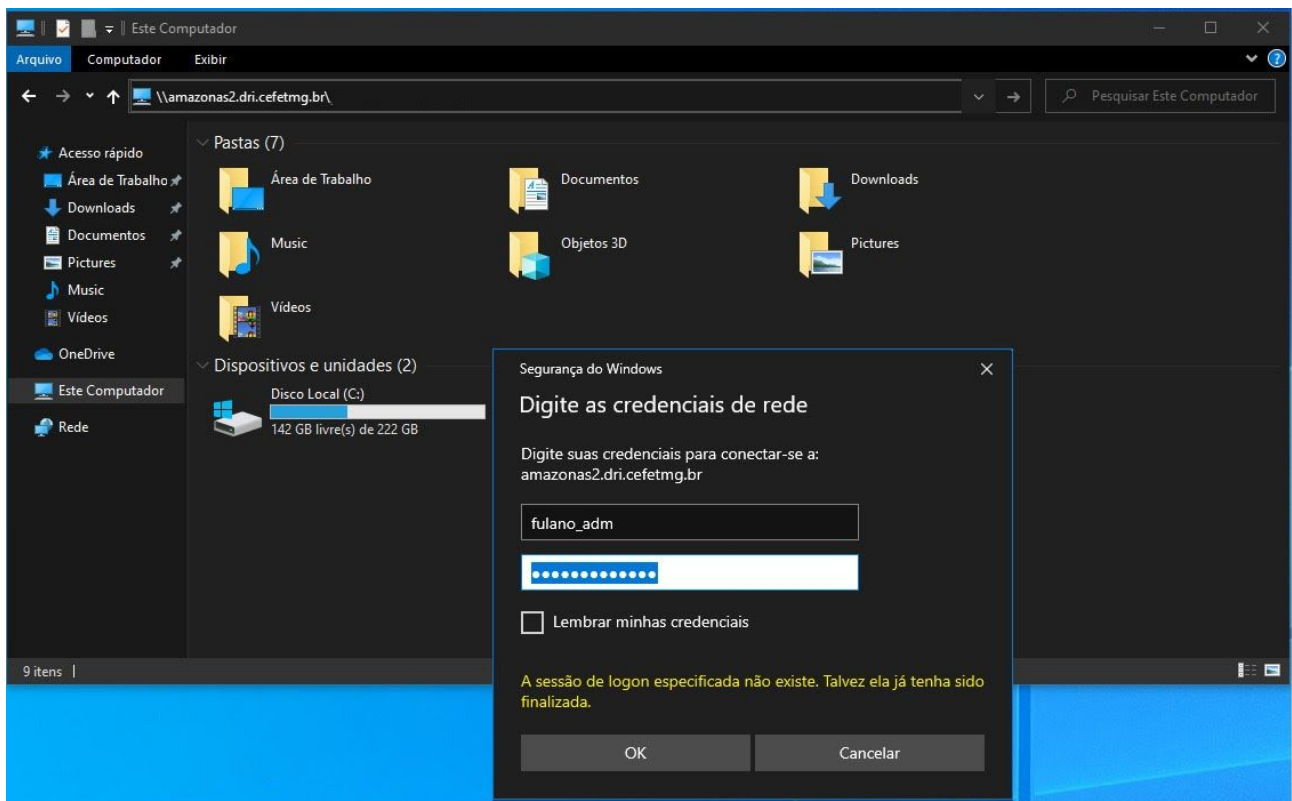


Observação: Se você não está fisicamente presente no Campus I do CEFET-MG e precisa acessar a pasta Z, antes de prosseguir com este manual, configure um acesso à VPN institucional seguindo um dos manuais presente em: <http://www.sgi.cefetmg.br/central-de-servicos-2/acesso-remoto/>


	MANUAL				Data da Revisão: 23/03/2020
	Número: MN 019	Localizador: SGI-INFRA-PASTA-Z	Revisão: 1.2	Página: 5/7	Data para Revalidação: 23/03/2020
Título: Manual de configuração do acesso à Pasta-Z no Windows 10				Área Emitente: SECRETARIA DE GOVERNANÇA DA INFORMAÇÃO (SGI)	
Elaboradores: Rafael Luiz Xavier, Ênio Flávio da Silva Carmo e Marco Túlio A. N. Rodrigues (Divisão de Infraestrutura de Tecnologia da Informação e Comunicação)			Aprovador: Clever de Oliveira Júnior (Subsecretaria de Tecnologia da Informação e Comunicação)		

Em caso de dúvida sobre o nome da pasta, abra um chamado para o Setor de Atendimento ao usuário.

- ii. Em seguida digite o seu nome de usuário que contém “_adm” e a sua senha (a mesma do email antigo), como mostrado a seguir:



- iii. Após esse procedimento, todas as pastas Z do CEFET aparecerão na tela, você só terá acesso à pasta do seu departamento, bastando para isso, clicar duas vezes nela.

	MANUAL				Data da Revisão: 23/03/2020
	Número: MN 019	Localizador: SGI-INFRA-PASTA-Z	Revisão: 1.2	Página: 6/7	Data para Revalidação: 23/03/2020
Título: Manual de configuração do acesso à Pasta-Z no Windows 10				Área Emitente: SECRETARIA DE GOVERNANÇA DA INFORMAÇÃO (SGI)	
Elaboradores: Rafael Luiz Xavier, Ênio Flávio da Silva Carmo e Marco Túlio A. N. Rodrigues (Divisão de Infraestrutura de Tecnologia da Informação e Comunicação)			Aprovador: Clever de Oliveira Júnior (Subsecretaria de Tecnologia da Informação e Comunicação)		

2. WINDOWS 7

a. Ativando o suporte ao SMB 1.0

Para verificar se o serviço SMB1 está em uso, abra o prompt de comando do Windows e digite o seguinte comando:

```
Get-Item HKLM:\SYSTEM\CurrentControlSet\Services\LanmanServer\Parameters |
ForEach-Object {Get-ItemProperty $_.pspath}
```


```
Windows PowerShell
Copyright (C) 2009 Microsoft Corporation. Todos os direitos reservados.

PS C:\Users\CPRE CEFETMG> Get-Item HKLM:\SYSTEM\CurrentControlSet\Services\LanmanServer\Parameters | ForEach-Object {Get-ItemProperty $_.pspath}

PSPath                : Microsoft.PowerShell.Core\Registry::HKEY_LOCAL_MACHINE\SYSTEM\CurrentControlSet\Services\LanmanServer\Parameters
PSParentPath          : Microsoft.PowerShell.Core\Registry::HKEY_LOCAL_MACHINE\SYSTEM\CurrentControlSet\Services\LanmanServer
PSChildName           : Parameters
PSProvider             : Microsoft.PowerShell.Core\Registry
ServiceDll            : C:\windows\system32\srvsvc.dll
ServiceDllUnloadOnStop : 1
EnableAuthenticateUserSharing : 1
NullSessionPipes     : {}
autodisconnect        : 15
enableforcedlogoff    : 1
enablesecuritysignature : 0
requiresecuritysignature : 0
restrictnullsessaccess : 1
Lmannounce            : 0
Size                  : 1
AdjustedNullSessionPipes : 3
SizReqBuf             : 16384
Start                 : 2
AutoShareWks         : 0
AutoShareServer       : 0
SMB1                  : 1
Guid                  : {137, 69, 210, 118...}
```

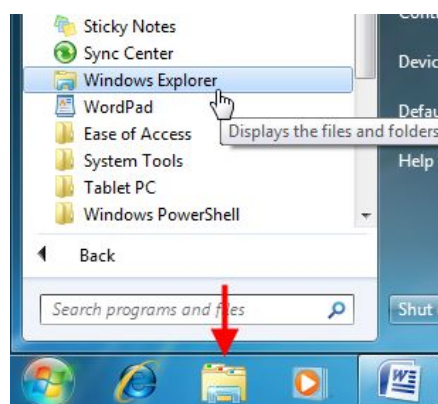
Caso o valor da variável **SMB1** (penúltima linha da saída do comando) seja **0** será preciso ativá-lo com o seguinte comando e depois reinicie o computador:

```
Set-ItemProperty -Path
"HKLM:\SYSTEM\CurrentControlSet\Services\LanmanServer\Parameters" SMB1 -Type DWORD
-Value 1 -Force
```

	MANUAL				Data da Revisão: 23/03/2020
	Número: MN 019	Localizador: SGI-INFRA-PASTA-Z	Revisão: 1.2	Página: 7/7	Data para Revalidação: 23/03/2020
Título: Manual de configuração do acesso à Pasta-Z no Windows 10				Área Emitente: SECRETARIA DE GOVERNANÇA DA INFORMAÇÃO (SGI)	
Elaboradores: Rafael Luiz Xavier, Ênio Flávio da Silva Carmo e Marco Túlio A. N. Rodrigues (Divisão de Infraestrutura de Tecnologia da Informação e Comunicação)			Aprovador: Clever de Oliveira Júnior (Subsecretaria de Tecnologia da Informação e Comunicação)		

b. Acessando a Pasta Z

- i. Para acessar a pasta Z no Windows 7 basta acessar o Windows Explorer:



- ii. Digite o endereço `\\amazonas2.dri.cefetmg.br\nome_da_pasta` e dê enter, entre com o seu nome de usuário que contém “_adm” e a sua senha (a mesma do email antigo):

